

Jaime Gómez

Sin Señal

Durante un corto recorrido por una reciente remodelación del espacio público en la ciudad de Bogotá, Colombia, me topé con la instauración del último modelo de señalización para la ciclo-ruta, un circuito de pequeñas vías exclusivas para bicicleta construidas en diferentes sectores de la ciudad. Lo primero que me llamó la atención sobre este sistema de señalización fue su proliferación, el exceso de postes y signos, la reiteración de órdenes y advertencias. Habría que recordar que un sistema de señalización vial es una forma de normativización del espacio y la movilidad, constituido de códigos formales tales como pictogramas y colores, de fácil lectura y reconocimiento. Es, en pocas palabras, una forma de legislar sobre comportamientos en el espacio público. Muchas de estas señales fueron ubicadas en lugares que dificultan su legibilidad: entre árboles, arbustos, o incluso, detrás de otras señales. Entonces me pregunto: ¿Cuál es el sentido de una ley si está oculta? ¿Cuál es el sentido de un lenguaje visual que no se puede ver?

A partir de estos cuestionamientos abordo el uso de lenguajes específicos: lenguaje de señas, utilizado por sordomudos mediante gestos corporales; lenguaje escrito mediante la creación de una tipografía cuyos signos reemplazan las letras convencionales del alfabeto; intervención de mapas alterando sus letras. La intención es dificultar el entendimiento, la comprensión y recepción de información, limitando la emisión a elementos visuales cuya decodificación supere su uso corriente: letra para leer, palabras para entender. “Sin señal” es una exaltación de las cualidades formales de la visibilidad del lenguaje.

Ocultos

Señales ocultas tras árboles u otras señales.



Proliferación

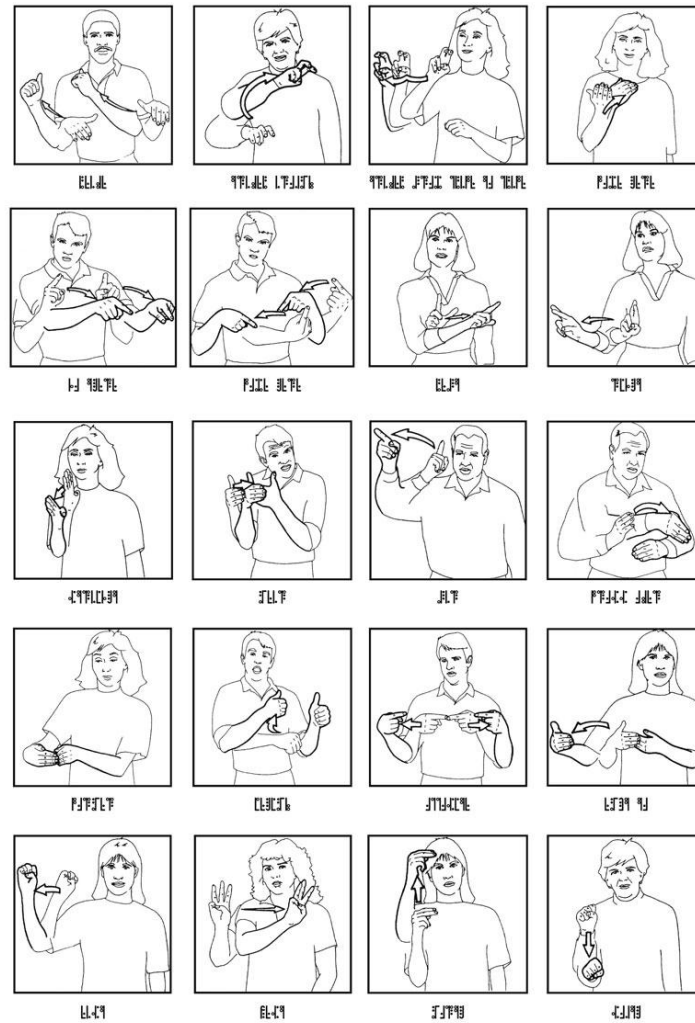
Reiteración de señales a lo largo de la ciclo-ruta.



Mute

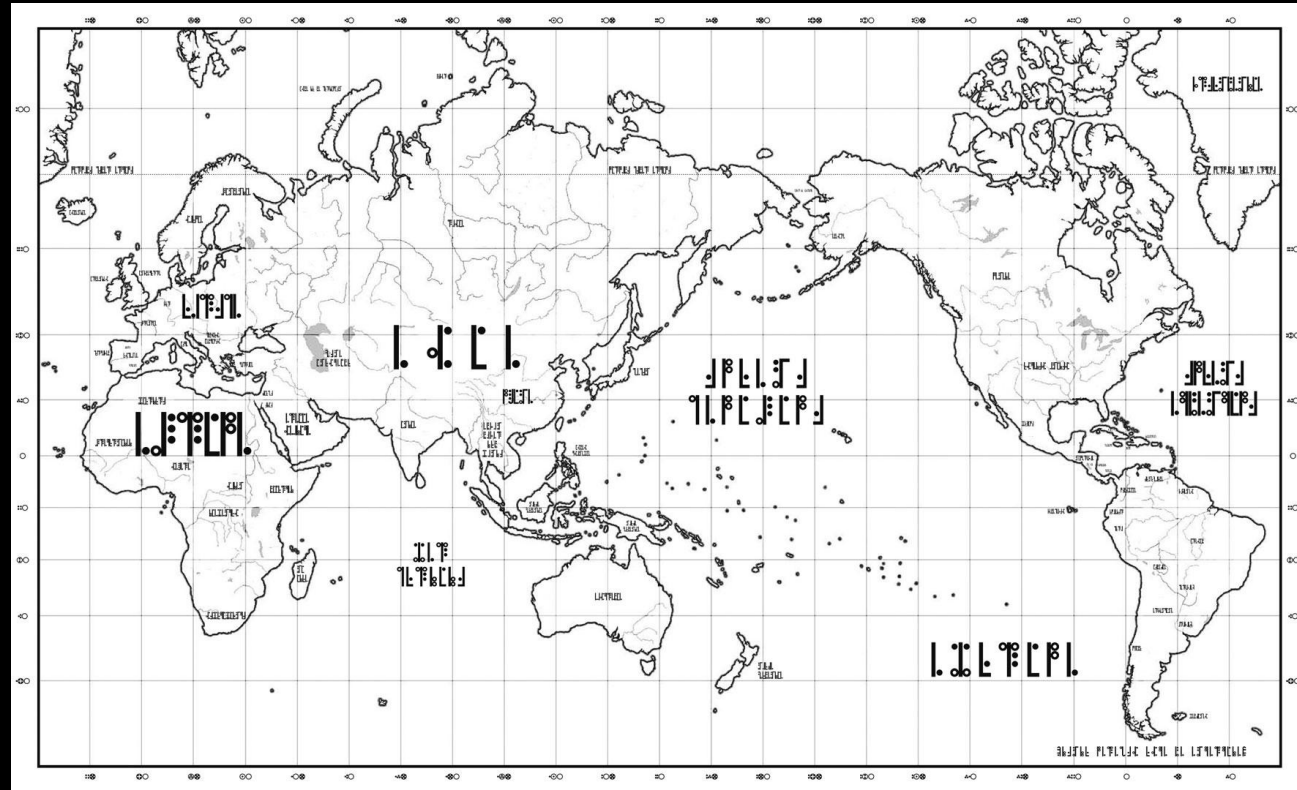
Significado del lenguaje de señas mediante el uso de tipografía ilegible.

Las imágenes son tomadas del libro *Learning American Sign Language* de Tom Humphries y Carol Padden, ilustraciones de Rob Hills, Daniel W. Renner y Peggy Swartzel-Lott.



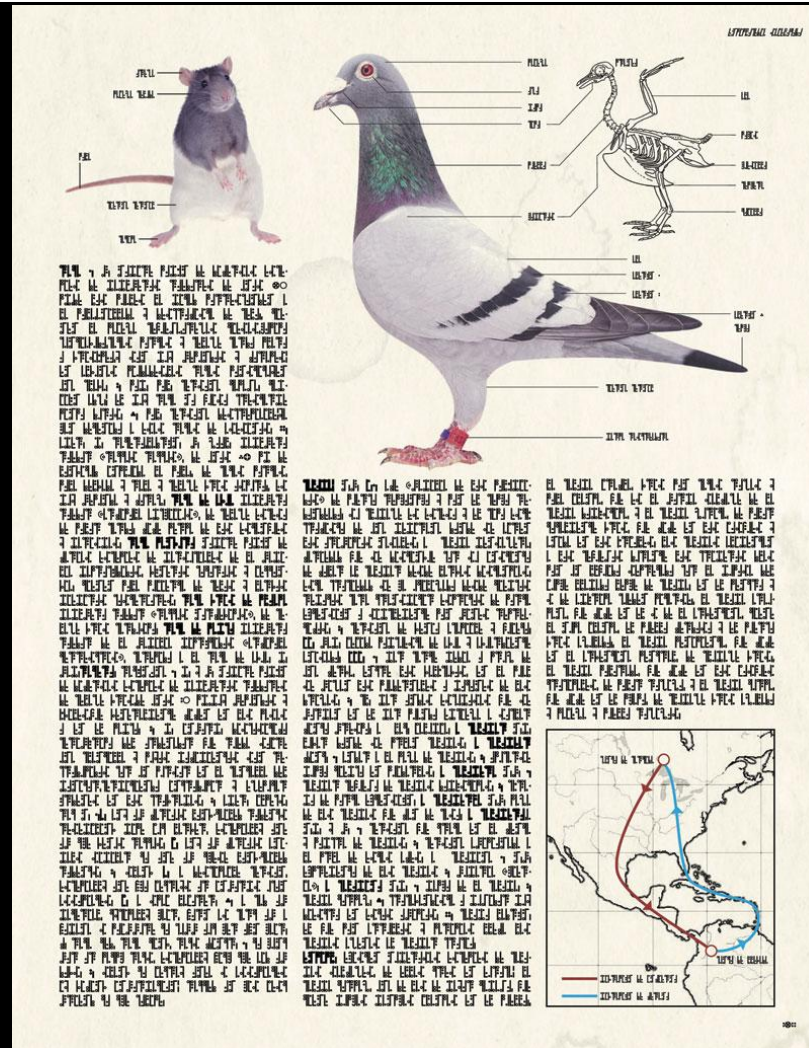
MapaBN

Mapa con tipografía creada.



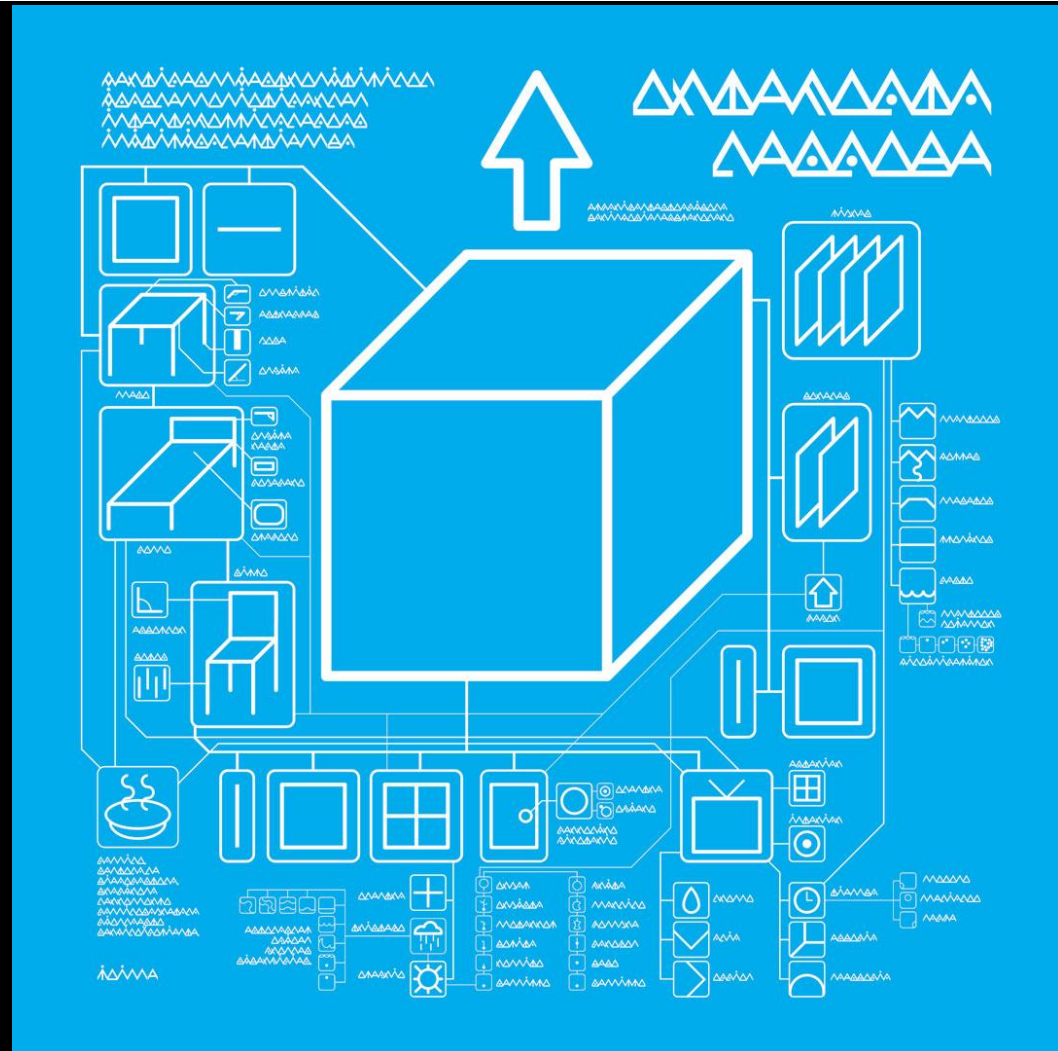
Paloma Enciclopedia

Enciclopedia con
tipografía creada.



Cubo

Plano de un artefacto con tipografía creada.



MAPAquilla

Mapa de Colombia
rellenando los ojos y
espacios de las
letras para dificultar
su legibilidad.

